

IP4680 压辊单元拆解

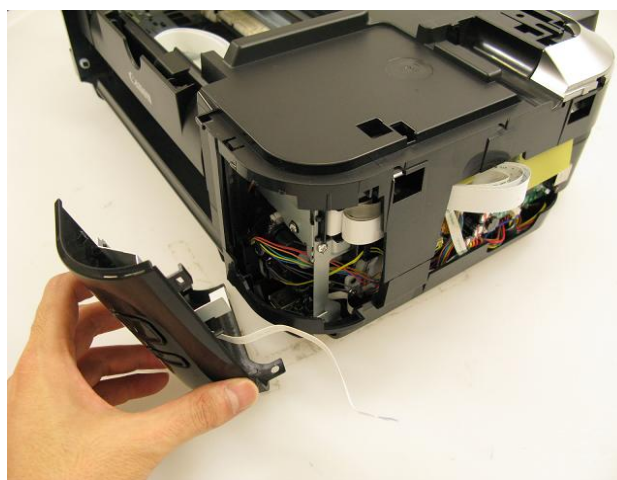
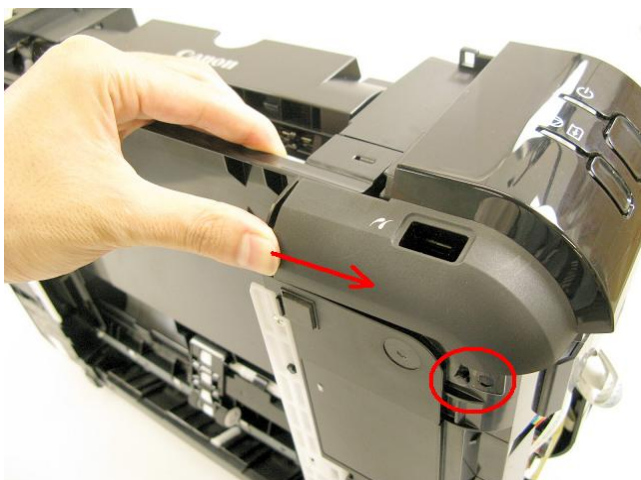
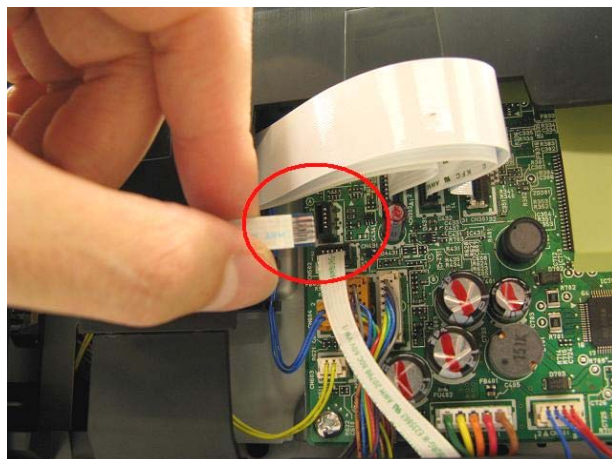
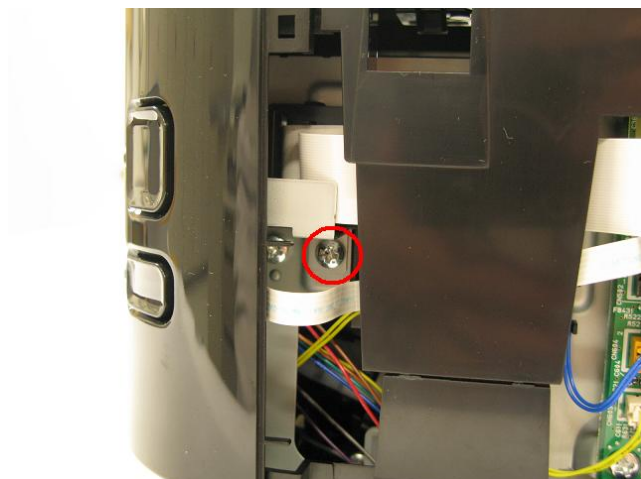
压辊单元位于车架下面，包括压辊和进纸传感器控制杆等。拆压辊单元需要先拆掉外壳和操作面板，拆外壳的方法请参照天地行论坛《佳能 IP4680 喷墨打印机详细拆机图解》的〈外壳拆解〉部分。

- 1) 拆卸操作面板..... 1
- 2) 拆卸压辊单元..... 2
- 3) 拆卸进纸传感器连杆..... 5
- 4) 回装要点..... 6

工具：14cm 长改锥 镊子 线绳

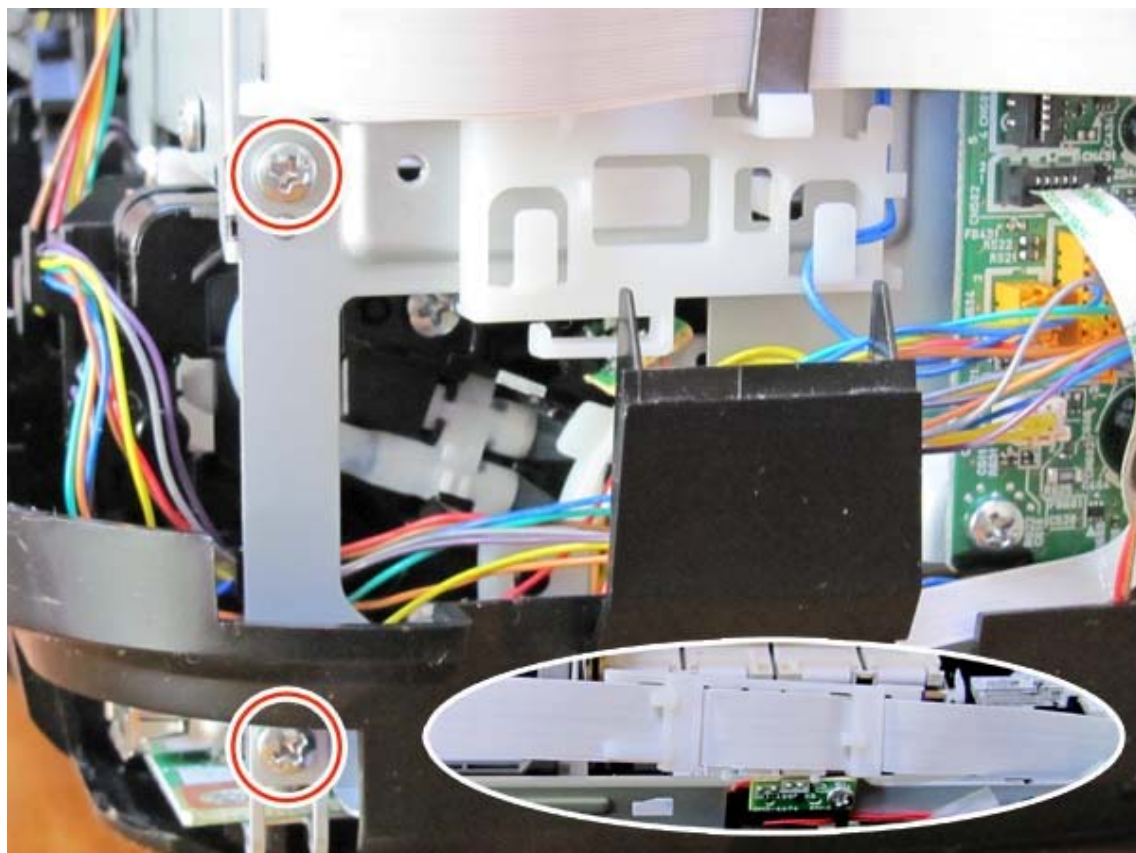
1) 拆卸操作面板

只有一个螺丝



2) 拆卸压辊单元

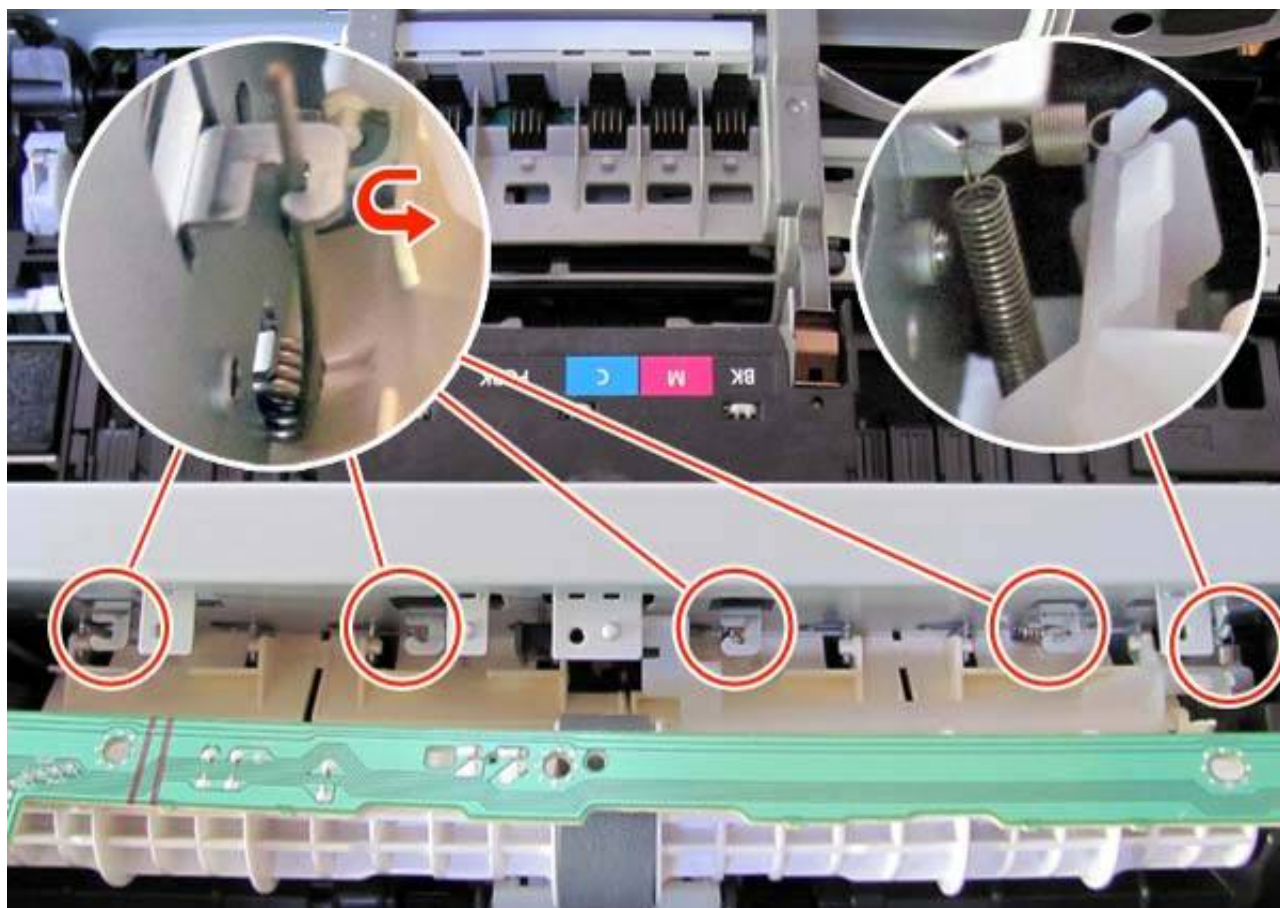
只需把车架抬起到能够抽出压辊单元即可。卸下主板挡板左侧的两个螺丝，打开头缆线板上的板夹卡子取出头缆（详见<拆解墨车单元图解>）



取下固定车架的两个长螺丝和进纸传感器板（PE）上的三个短螺丝，拨开打印机左侧阻碍车架抬起的电缆。（注：文中所述“左”或“右”均为面对打印机的方向）



打开并取出压辊的四个压簧，摘下左边两个弹簧。

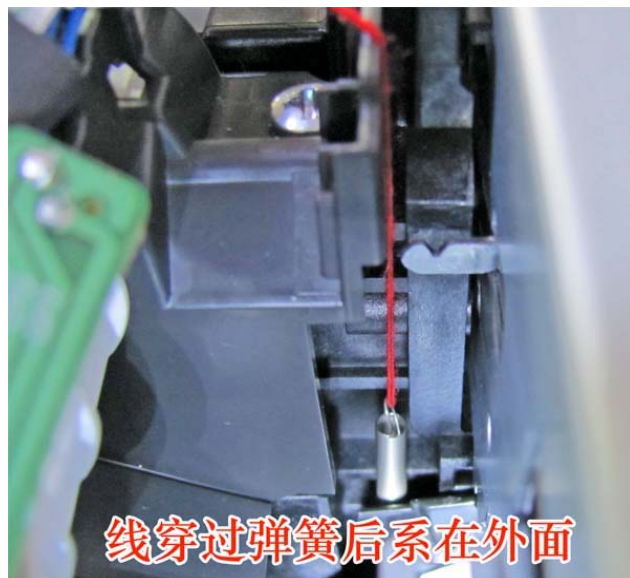


注：车架左右各有一根长的双面进纸导板弹簧不易安装，只把它们从上面车架上的挂钩摘下来，下面双面进纸导板上的挂钩可以不摘，不碰它们就掉不下来。

取下右侧的长弹簧上端（可用线绳拉拽的方法装拆弹簧）。线从车架的孔中穿入弹簧，拉起后不要让弹簧下端脱落，可直接系在外面。如果弹簧脱落了就要拆卸底座安装。

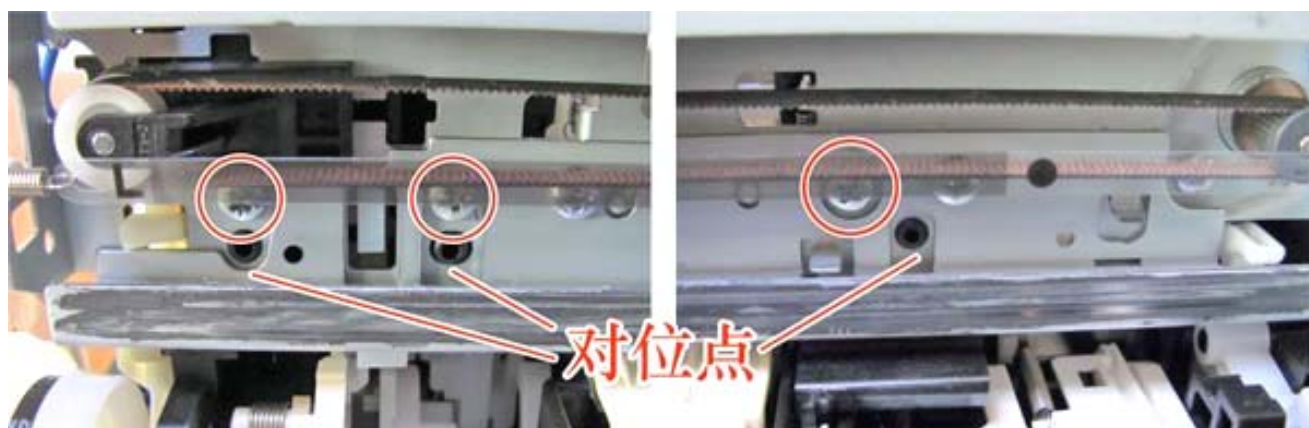


线从这个孔中穿到弹簧里

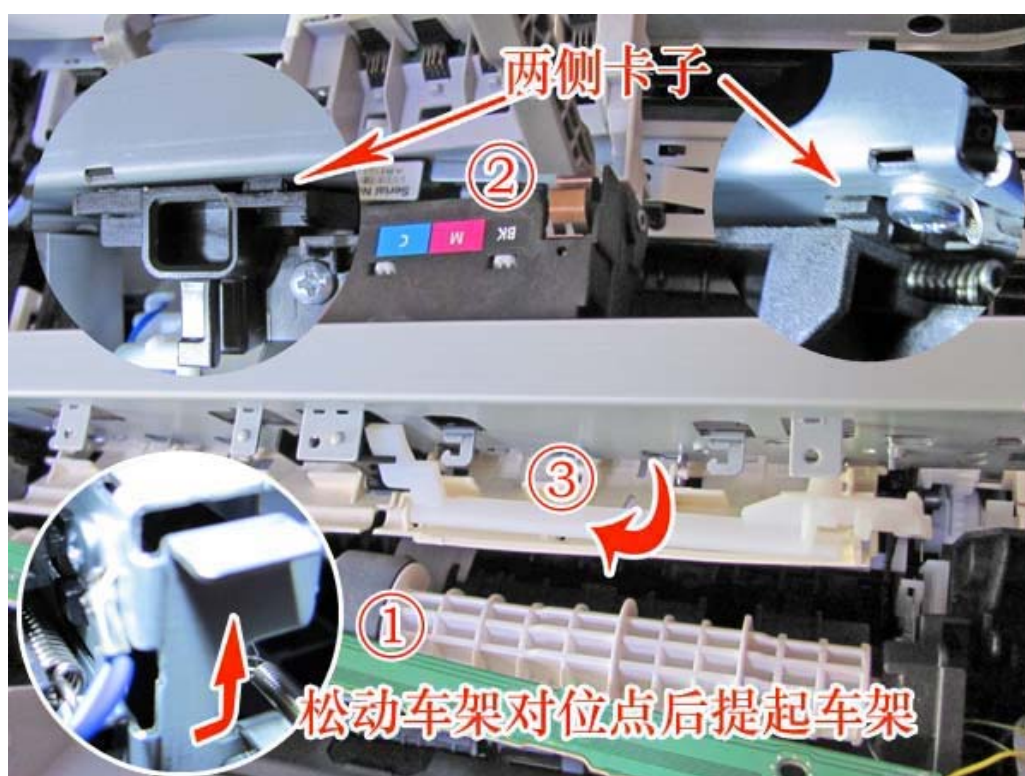


线穿过弹簧后系在外面

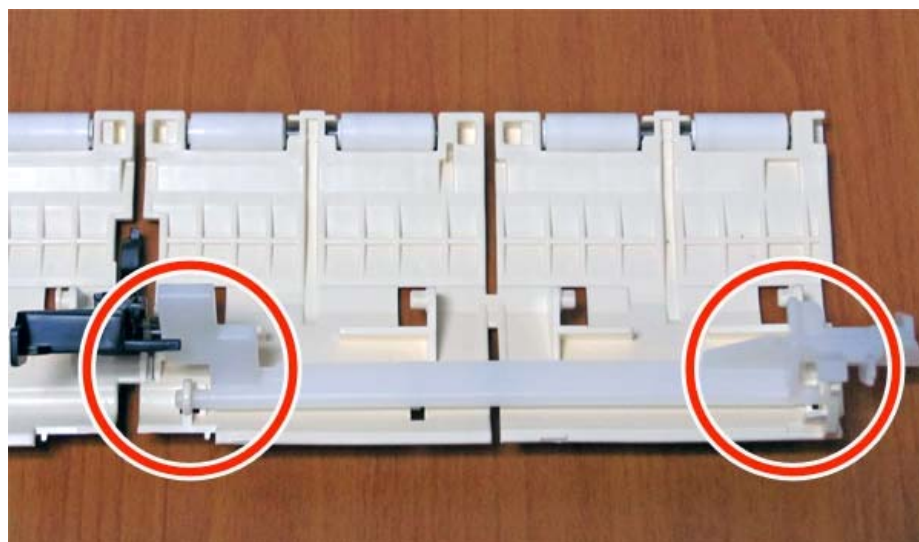
用长改锥卸下车架左侧两个和右侧一个自攻螺丝（拆装时注意不要碰到编码条）



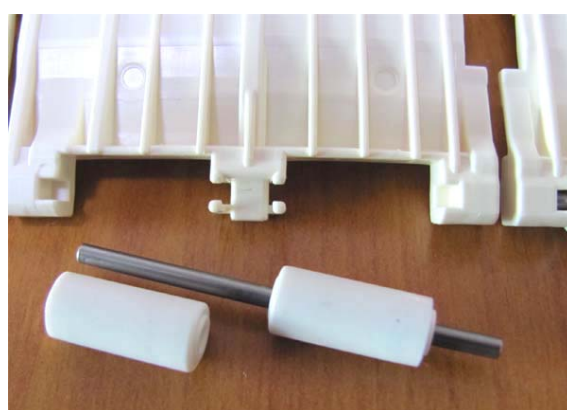
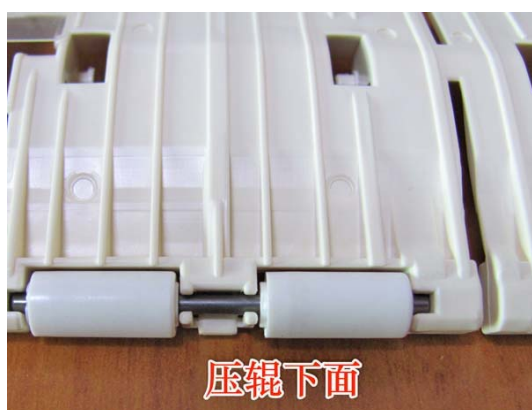
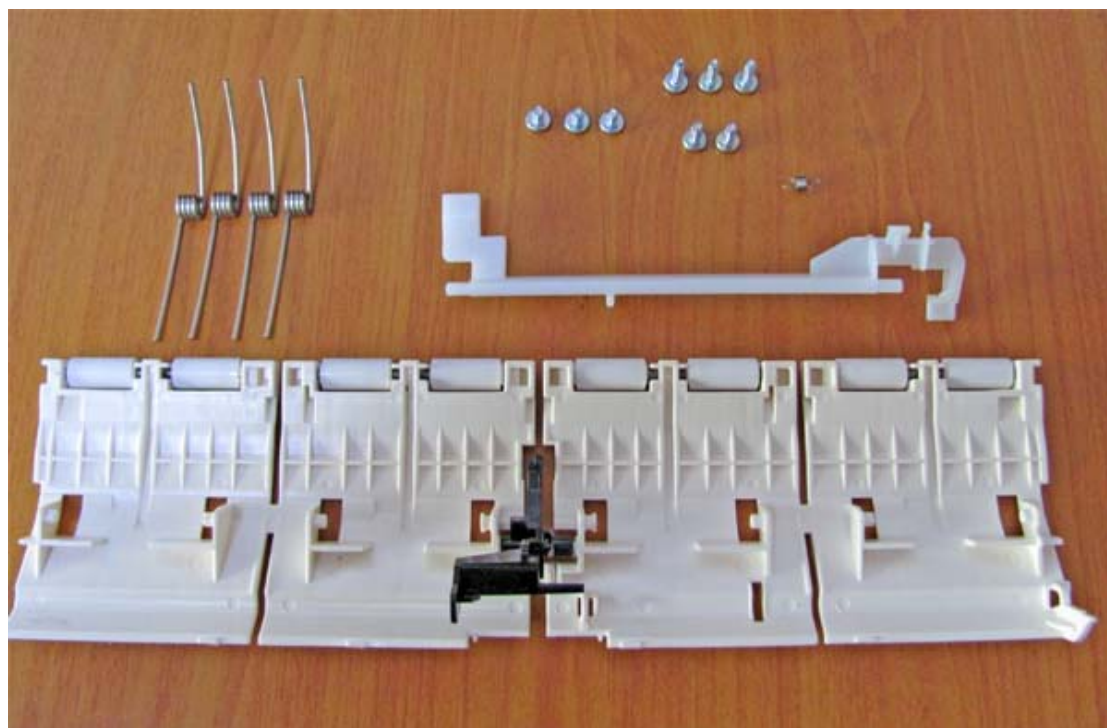
向外推车架使其脱离对位点，再向上提脱离开卡子，提起车架左侧至一定角度（不要太高），向上转动压辊单元将其抽出。



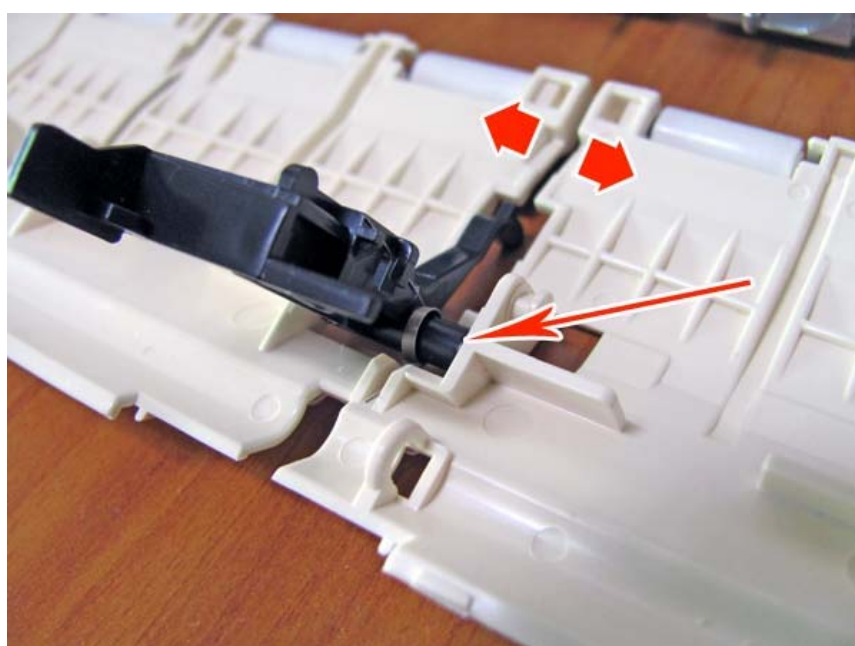
下图圈中所示为光盘打印联动杆的安装位置

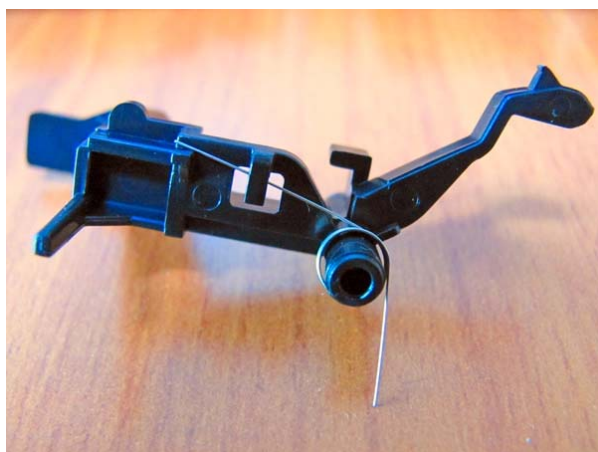


压辊单元



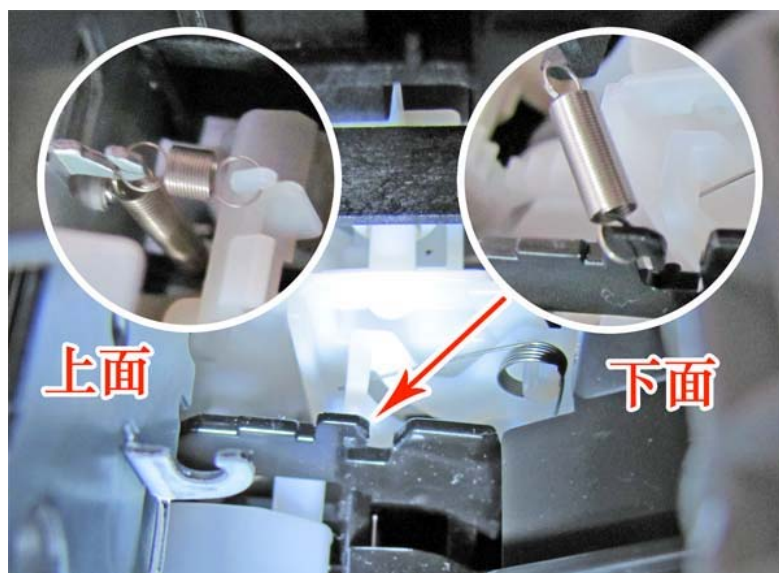
3) 拆卸进纸传感器连杆



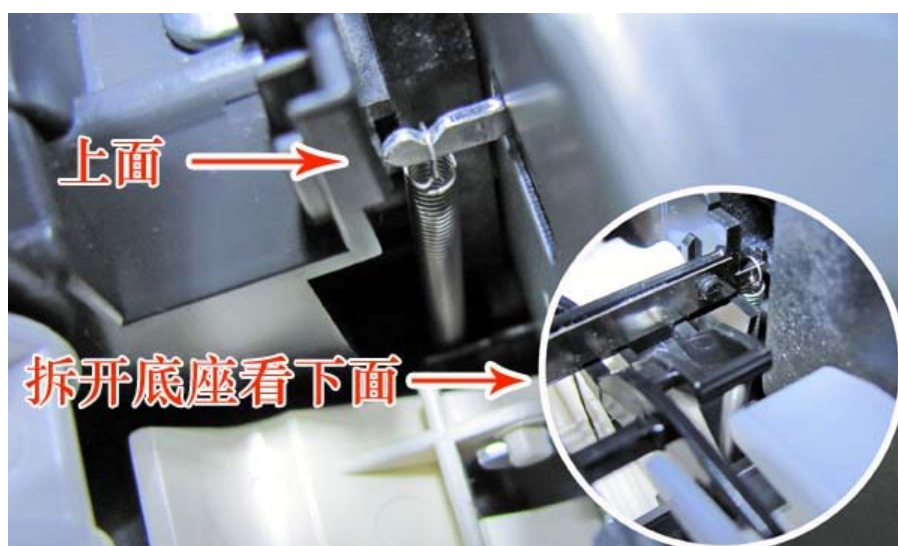


4) 回装要点

回装时，如果取下了打印机车架左侧的双面进纸导板弹簧，要先于压辊单元安装。下图为左侧弹簧的上下位置：



右侧双面进纸导板的弹簧下端要拆底座才能装上。拆底座的方法请参照〈外壳拆解〉部分。下图为右侧弹簧的上下位置：



车架和主板挡板的对位点要对正再上紧螺丝

