

iP4680 外壳拆解

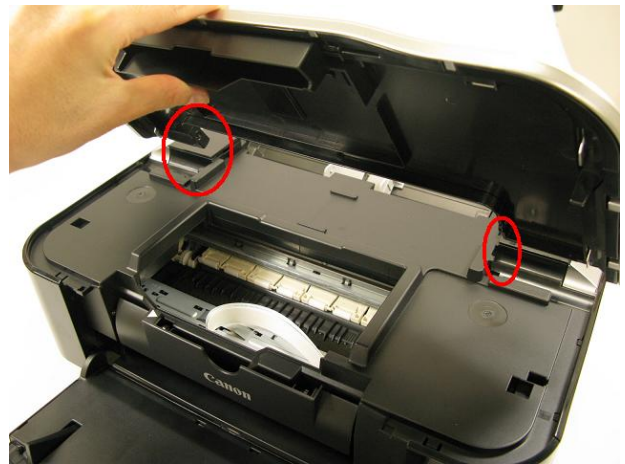
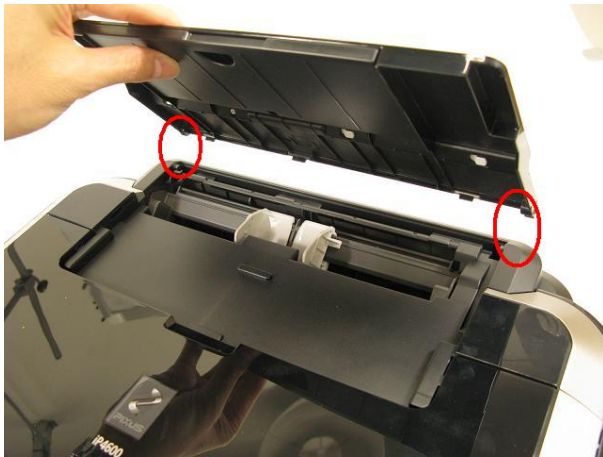
1) 取出墨盒和打印头

抽出纸盒：打开上盖（带连供的需取下上盖开关的填塞物，并夹紧管线），墨车自动移出来后拔下电源线，取出墨盒；打开打印头锁定杆取出打印头（注：打印头的取出和装入都要拔下电源操作，没有必要可以不取出来）。



2) 拆两侧边板

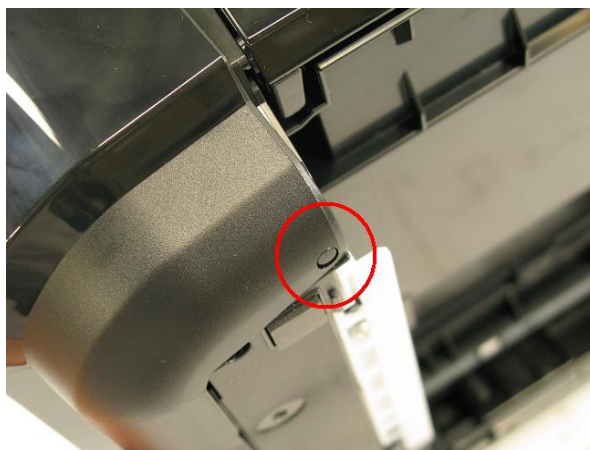
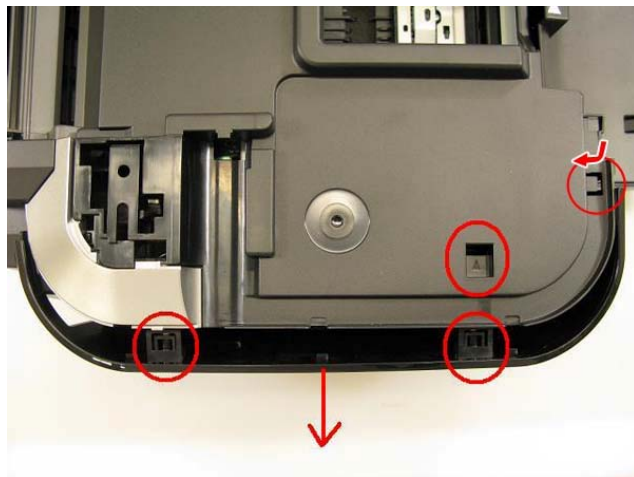
除去托纸板 and 上盖（也可以不拆，为看清楚卸下了这两部分）。



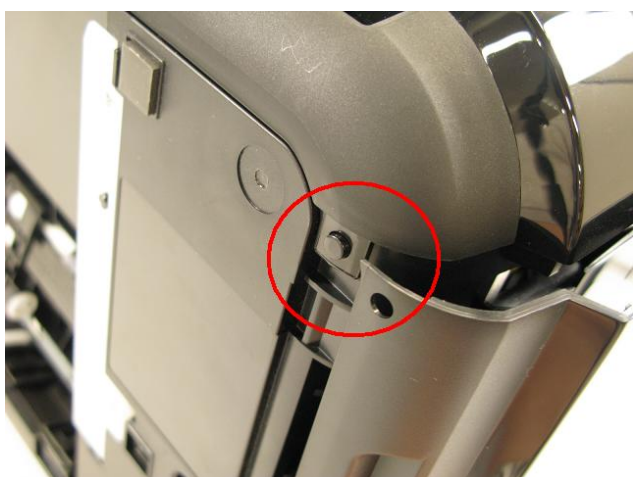
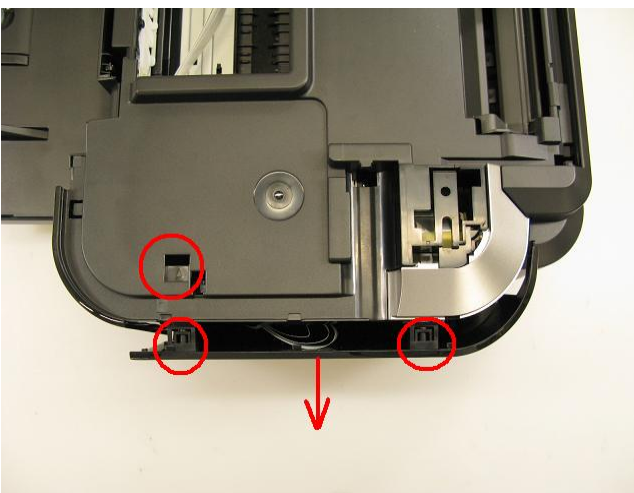
拆下主箱盖左边和右边的小盖板。在盖板下插入平板螺丝刀向下压图中红圈部位，同时把小盖板向打印机中间推动。



拆下左边板。用一字螺丝刀向下压下图红圈里面的部分，同时向外侧松动左边板；右图中粗箭头为螺丝刀用力方向，螺丝刀要插入红圈内的缝隙中再撬开卡子。



拆下右边板（方法同上）

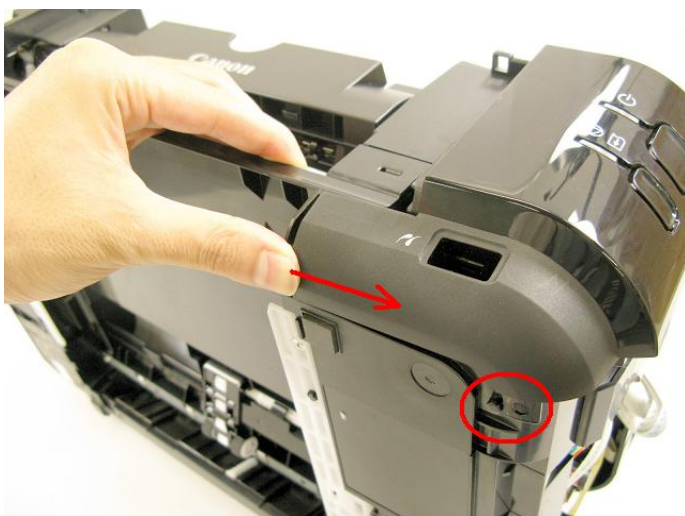
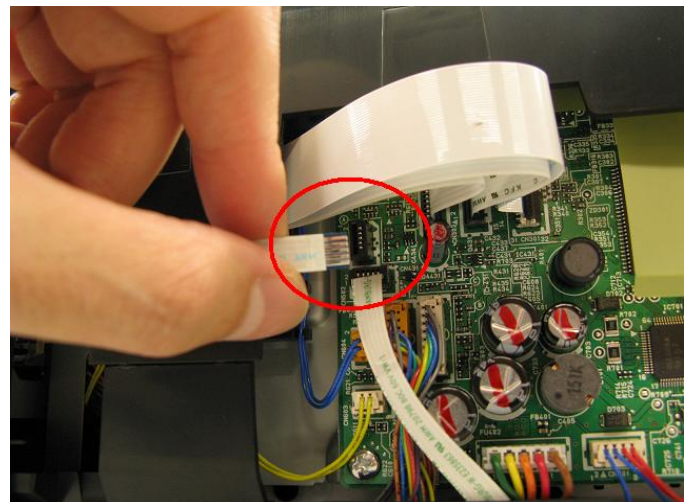
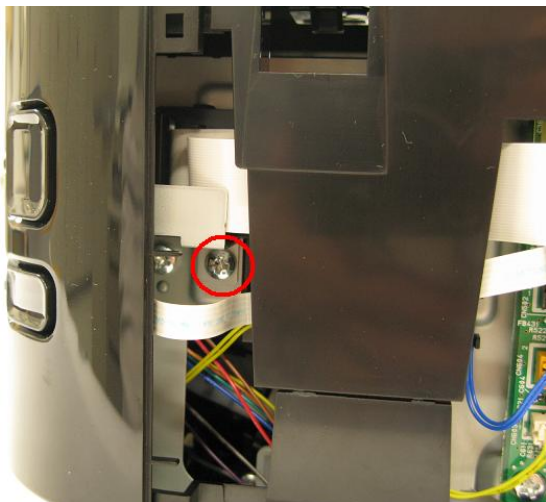


拆下前门（也可以不拆）

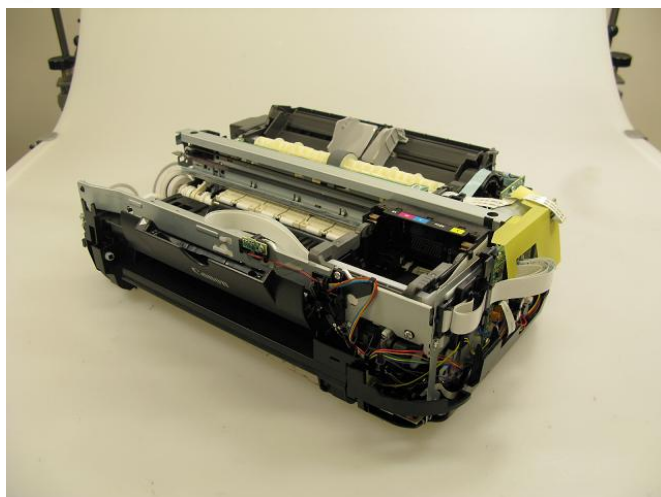
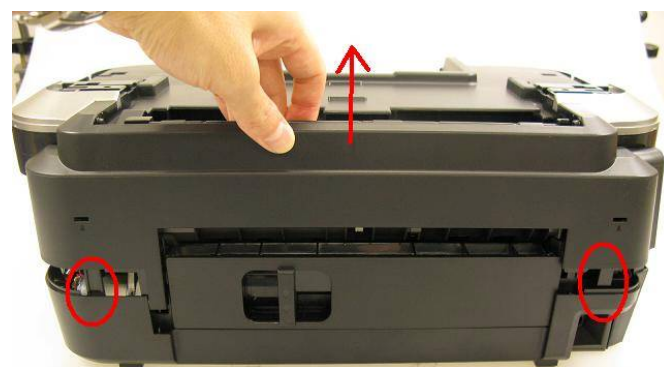
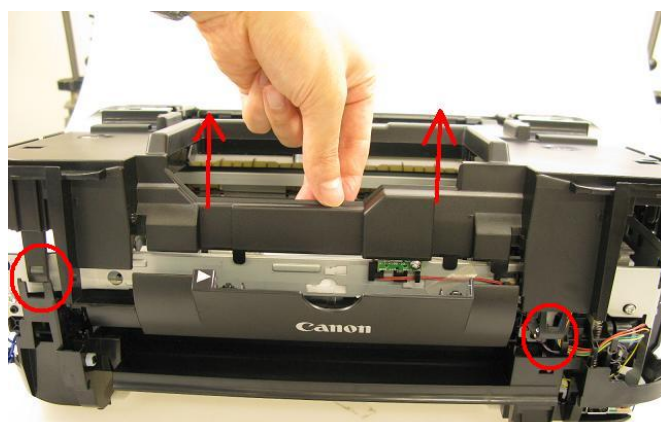
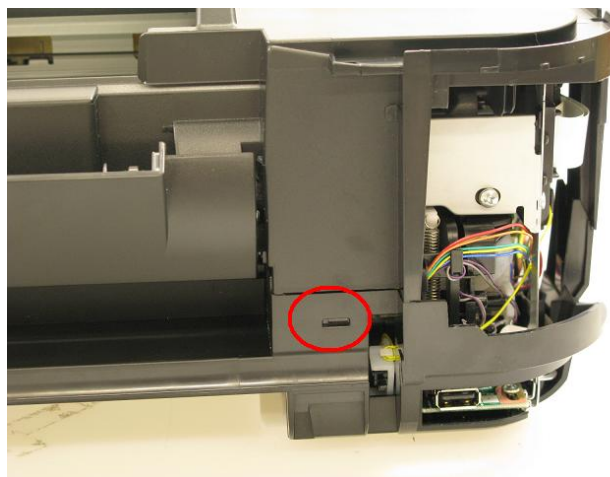
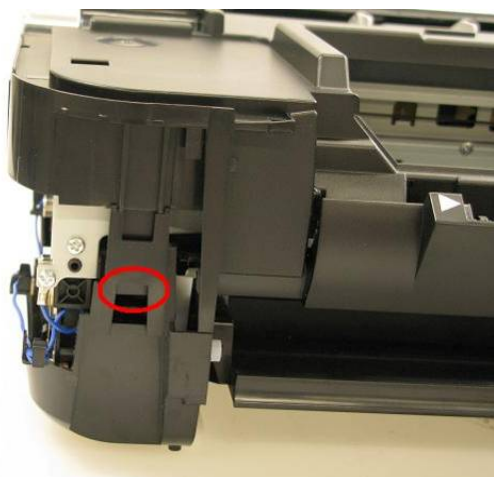


3) 拆操作面板

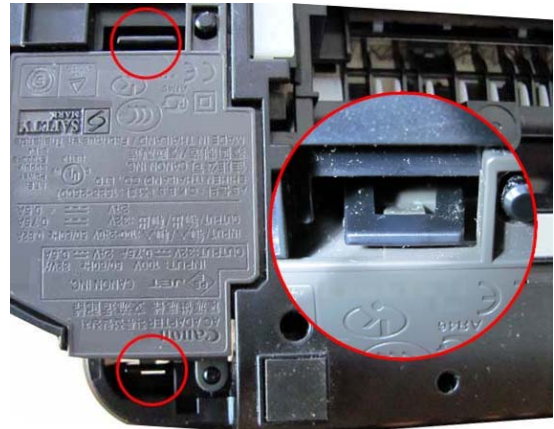
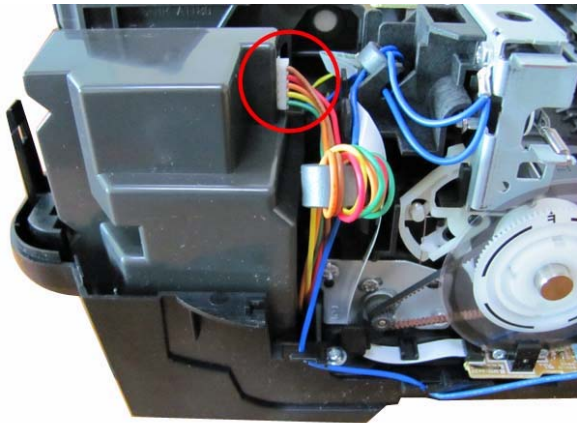
只有一个螺丝。右下图粗箭头为螺丝刀用力方向，螺丝刀要插入红圈内的缝隙中再撬开卡子。



4) 拆机壳

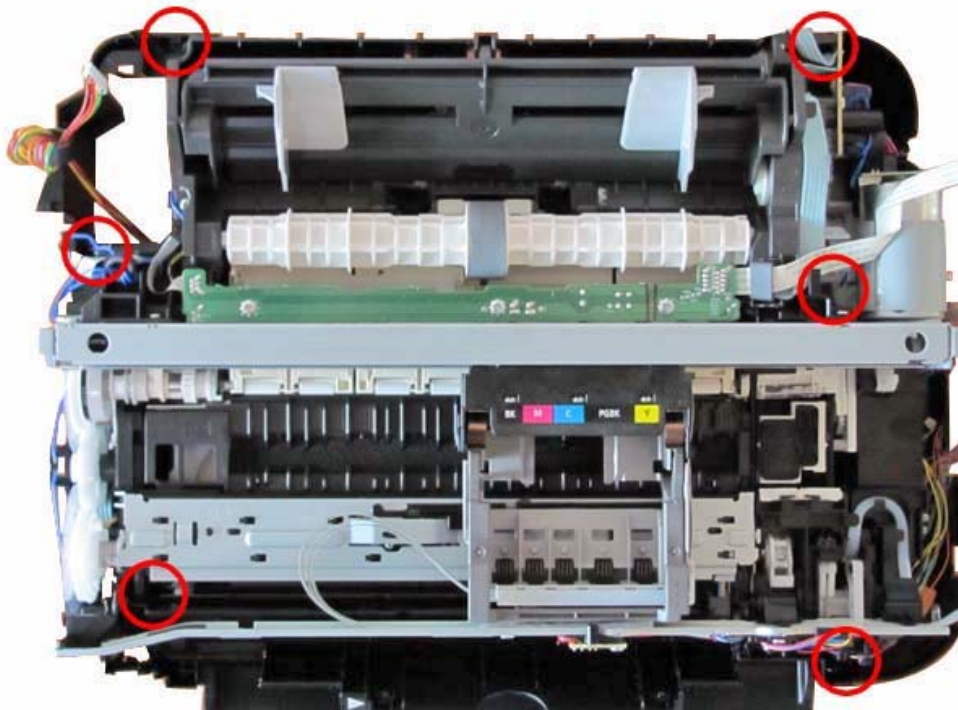


5) 拆电源 (也可以不拆)

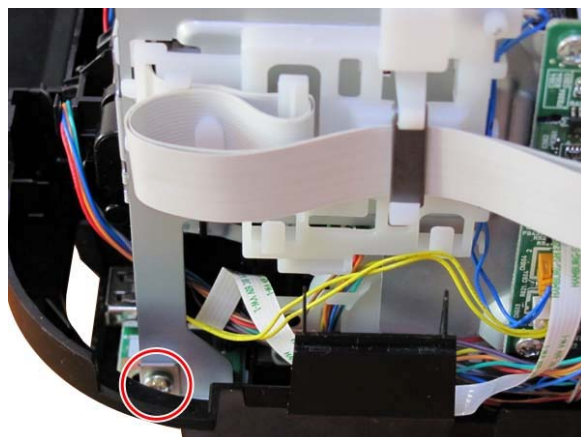


6) 分离底座

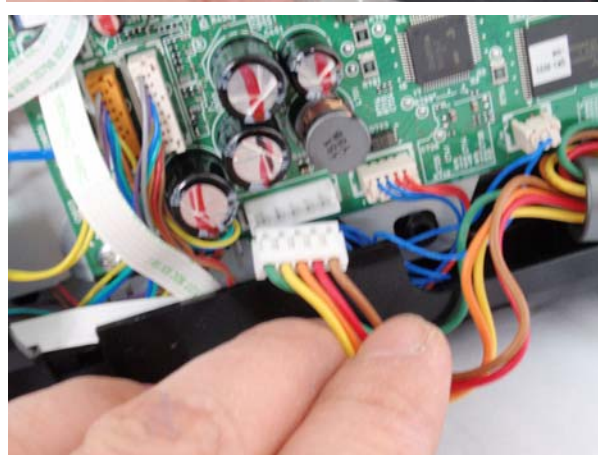
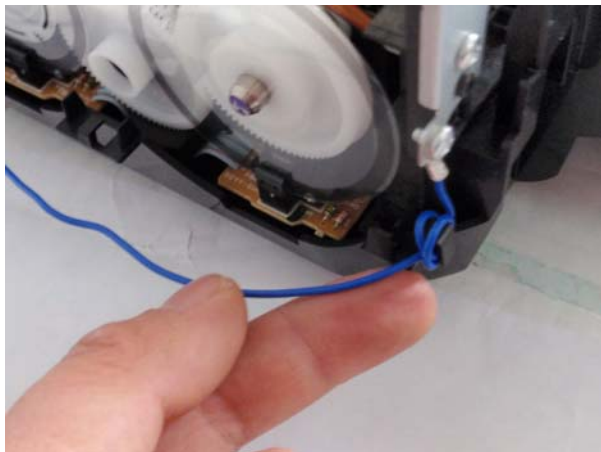
六个长戴帽螺丝



右侧下面还有一个小螺丝



拆下图中几处接线（要记住接线位置）



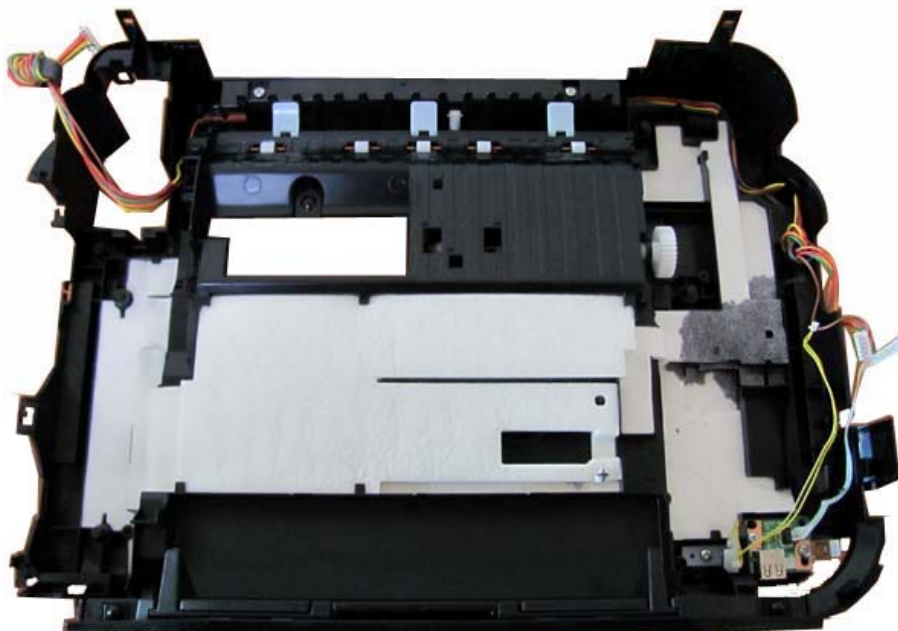
向上提起主机架与底座分离



主机架

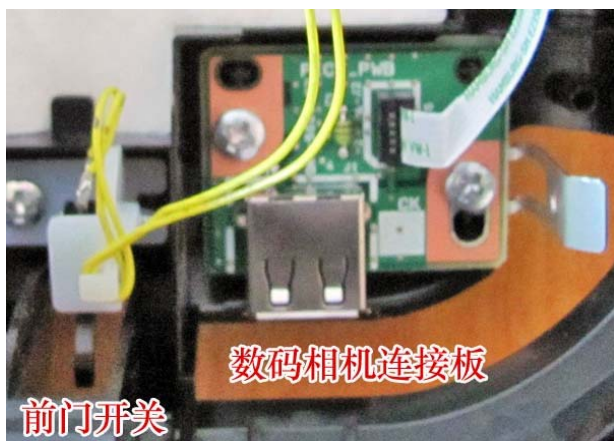


电源



底座

底座上的前门开关和连接数码相机的小电路板



回装时注意:

位于机架下面的隔离塑料片要装到底座里面，否则可能造成不能打印光盘。如下图所示：

